

COMMUNE DE SAINT-HILAIRE-LA-CROIX

FICHE SYNTHÉTIQUE

PRODUCTION ET CONSOMMATION ÉNERGÉTIQUES ACTUELLES DE LA COMMUNE

Consommation de la commune en 2021

En GWh	Produits pétroliers	Electricité	ENRt	Gaz	Organo-carburants	Total
Saint-Hilaire-la-Croix	6,0	1,7	1,1	0,0	0,5	9

La consommation énergétique de la commune représente 1 % de la consommation énergétique de CSM.

Production de la commune en 2021

En GWh	Eolien	PV	Solaire thermique	Bois énergie	Hydro-électricité	PAC	Total
Saint-Hilaire-la-Croix	1,08	0,05	0,02	0,95	0,00	0,40	2,5

La production d'EnR sur le territoire de la commune représente 2 % de la production d'EnR à l'échelle de CSM. **La commune produit 28 % de l'énergie qu'elle consomme.**¹

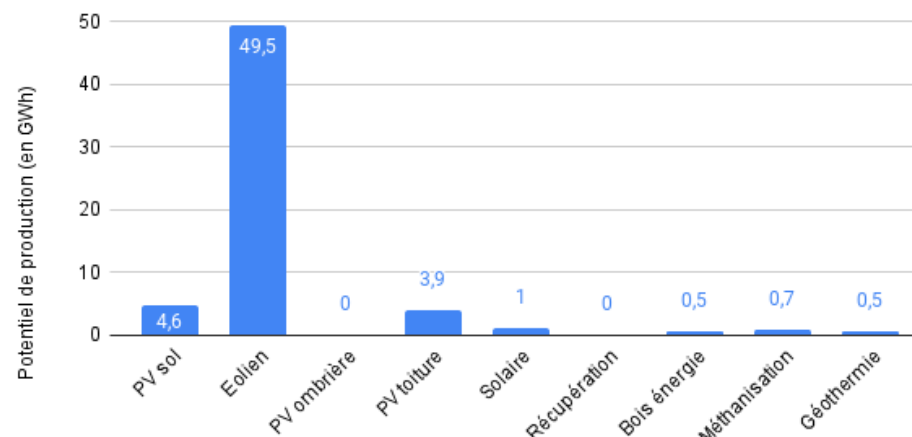
¹ La production bois énergie correspond à la quantité de chaleur produite (en GWh) par tous les appareils de chauffage bois de la commune en 2021, que le bois consommé soit produit sur le territoire ou non.

POTENTIEL DE DÉVELOPPEMENT DES ENR PAR FILIERE SUR LA COMMUNE

Potentiel total sur la commune : 61 GWh, soit 5% du potentiel total de CSM.

58 GWh en électricité et 3 GWh en chaleur.

Potentiel de développement des différentes filières sur la commune de Saint-Hilaire-la-Croix



POTENTIEL ENR DE LA COMMUNE

Électricité

Le solaire

- 2 sites potentiels solaire photovoltaïque **au sol**² ont été identifiés (voir carte page suivante) soit une superficie de 45500 m² et un potentiel de production de **4,5 GWh**, représentant 3 % du potentiel total de CSM. Sur les 2 sites identifiés, aucun n'est sur du foncier public.
- Potentiel solaire photovoltaïque **en ombrière** : **0 GWh**
- Potentiel solaire photovoltaïque **en toiture** : **4 GWh**, ce qui représente 2 % du potentiel solaire en toiture de CSM. Sur les 4 GWh de potentiel, 78 % sont situés hors zone protégée au titre du patrimoine³. Pour le détail des toitures publiques, se référer à l'étude de l'ADUHME.

L'éolien

5 sites éoliens potentiels ont été identifiés sur la commune. Ces 5 sites sont situés en zone favorable. Sur le site n°58, 9 mats pourraient potentiellement être installés pour un potentiel de production de 49,5 GWh, représentant 8 % du potentiel total de CSM. Plusieurs ZIP sur Saint-Hilaire-la-Croix sont à cheval sur plusieurs communes. La ZIP n°41 à cheval sur Saint-Hilaire-la-Croix et Marcillat pourrait accueillir 2 mats potentiels côté Saint-Hilaire-la-Croix, la ZIP n°8 à cheval sur Saint-Hilaire-la-Croix et Champs pourrait accueillir 1 mat potentiel côté Saint-Hilaire-la-Croix. Les

ZIP 77 et 45 ne permettent pas l'installation de mat (forêt) côté Saint-Hilaire.

Les zones d'implantation potentielles pour l'éolien sont répertoriées sur le tableau et la carte ci-dessous, la couleur de la zone est définie en fonction des enjeux et contraintes qui impactent la zone. Les enjeux à prendre en compte pour chaque zone sont les suivants :

Commune	Numero de la zone	Observation(s)	Faisabilité	Foncier public	Nbe de mats potentiels	Potentiel de production (GWh)
Saint Hilaire la Croix	58	boisé + protection plan d'eau	favorable	non	9	49,5
Champs/Saint-Hilaire-la-Croix	8	ligne elec + zh	favorable	non	5	27,5
Blot l'eglise	77	ligne elec + partiellement boisée	favorable	partiellement	9	49,5
Montcel	45	partiellement boisée	favorable	non	7	38,5
Marcillat/Saint-Hilaire-la-Croix	41	ZNIEFF2 + route + ligne elec + zh	favorable	non	8	44

Les zones solaires sont numérotées en violet sur la carte suivante et les zones éoliennes en noir.

² Type de zonage étudié : sites pollués et anciens site industriels (type carrière, décharge) et délaissés routiers

³ Les zone protégée au titre du patrimoine considérées sont les sites patrimoniaux remarquables (AC4), sites historiques classés, sites historiques inscrits, directive paysagère (paysages du Salève) et protection au titre des abords de monuments historiques (AC1)

Chaleur renouvelable

La méthanisation

Le gisement de matière méthanisable mobilisable sur la commune peut permettre une production en gaz injecté de 0,7 GWh. Cela ne permet pas d'envisager une unité sur la commune. Le gisement pourrait cependant être mobilisé pour alimenter une unité territoriale ou une unité à la ferme sous réserve que celui-ci ne soit pas déjà capté par l'unité prochainement mise en service à Combronde.

La géothermie

Potentiel : un potentiel de **0,5 GWh**.

Bois énergie

Le potentiel Bois énergie de la commune est de 0,5 GWh⁴.

⁴ Le calcul du potentiel est basé sur une projection des besoins en bois énergie nécessaires pour les systèmes domestiques à horizon 2030 et un remplacement des systèmes de chauffage individuels les moins performants sur le territoire

Légende

Zones d'Implantation
Potentielles (ZIP)
pour l'éolien

- favorable
- sous conditions

Sites solaire au sol

- favorable
- sous contrainte
- difficile

Parkings présentant
un potentiel
en ombrières

Sources :
© Corine Land Cover,
DREAL Auvergne Rhône
Alpes
Réalisation :
ÉO - Février 2024

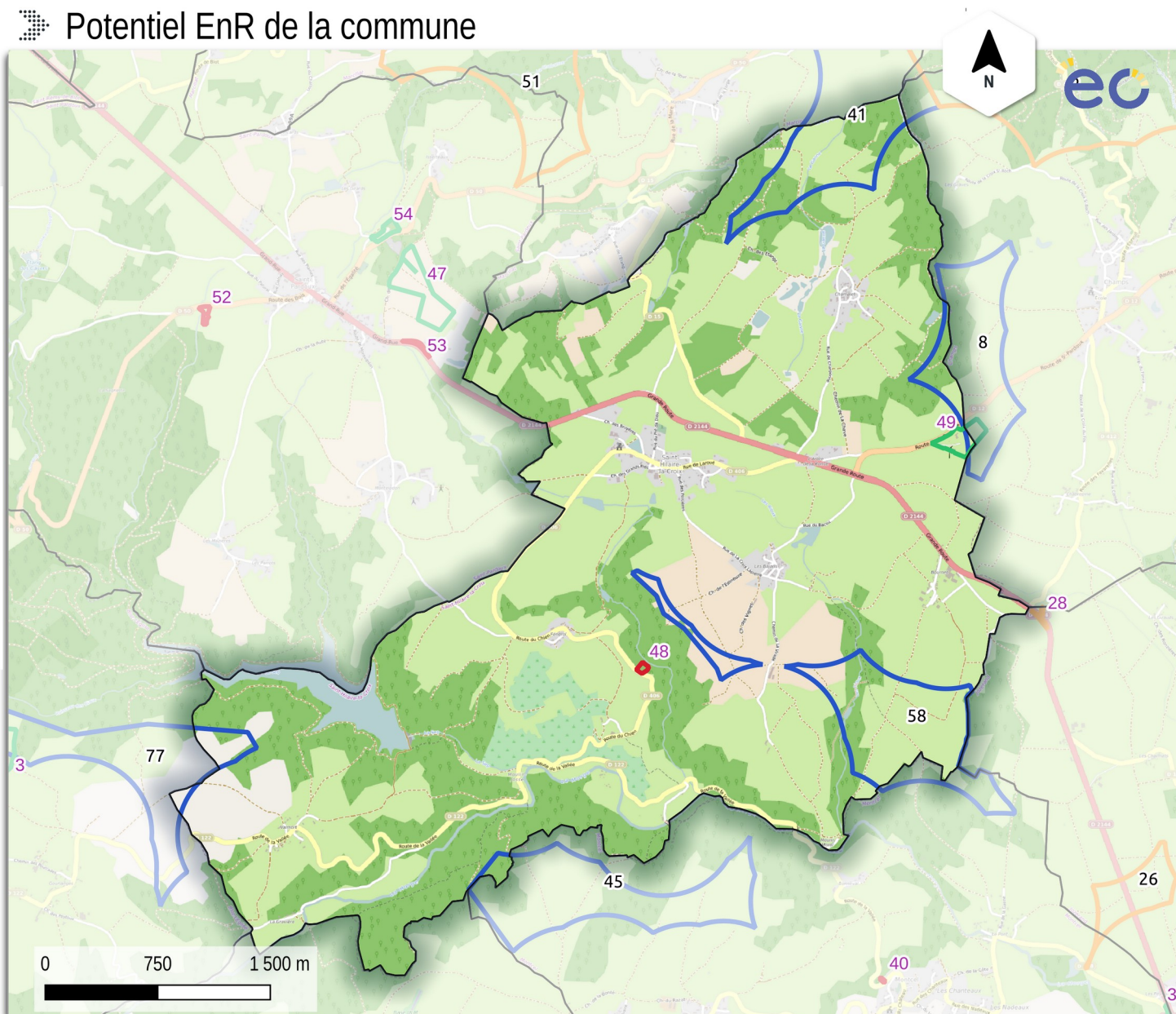


Figure 1: Carte localisant le potentiel EnR de la commune

Potentiel PV au sol

localisation : SAINT-HILAIRE-LA-CROIX
identifiant de la zone : 48
type de zone : SSP3791483
parcelle(s) : 0ZH227
coordonnées gps de la zone : longitude : 3.0437932 latitude : 46.03413
surface : 3447 m2
puissance installable : 345 kWc
productible : 345 MWh
observation(s) : boisée
priorité de développement : difficile
foncier public : non



localisation : SAINT-HILAIRE-LA-CROIX
identifiant de la zone : 49
type de zone : SSP3791780
parcelle(s) : 0ZE215
coordonnées gps de la zone : longitude : 3.07046 latitude : 46.047905
surface : 42044 m2
puissance installable : 4204 kWc
productible : 4204 MWh
observation(s) : zone toujours en activité ?
priorité de développement : favorable
foncier public : non

